

# STUDIO

**SUPERFICIES BRUTES**

**LOGEMENT: ± 523 P.C.**

**BALCON: ± 72 P.C.**

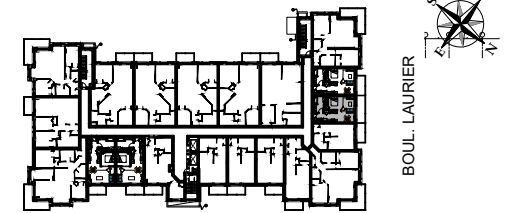
**MENSUALITÉ: \$**

LOGEMENT #214

LOGEMENT #314

LOGEMENT #414

LOGEMENT #514



AVENUE CHARLES HUOT

**GILLES L. TREMBLAY ARCHITECTE**

**NOTES:**

- La superficie brute est calculée à la face extérieure des murs extérieurs et au centre des cloisons mitoyennes.
- Les dimensions et superficies sont approximatives et sujettes à changements sans préavis.
- Les matériaux de finis de planchers et mobiliers montrés sont à titre indicatif seulement.
- Certaines sections de plafond seront abaissées pour permettre le passage d'éléments de mécanique du bâtiment.

**TÉL:**

